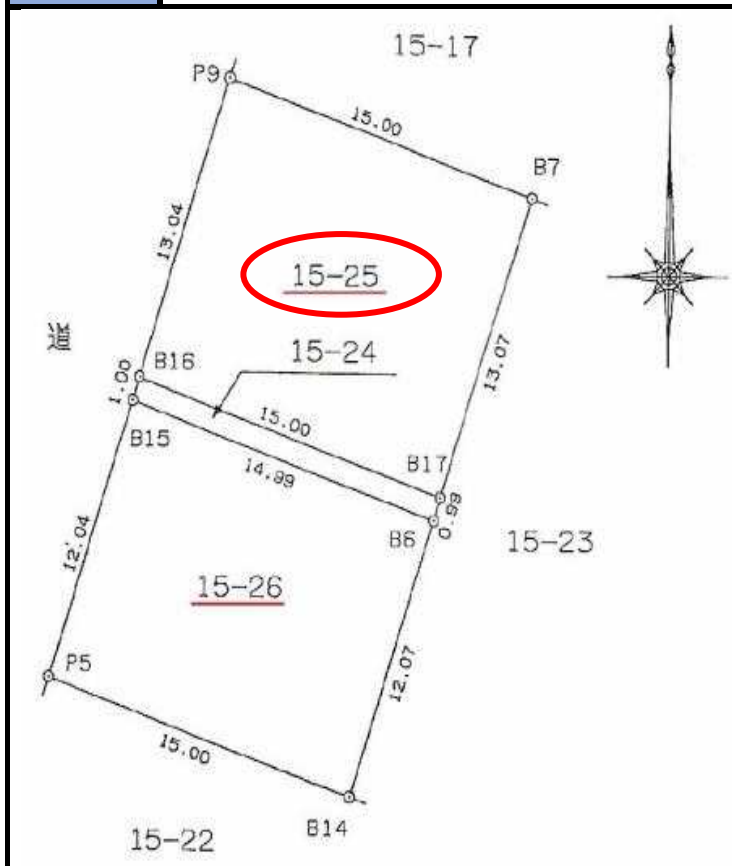


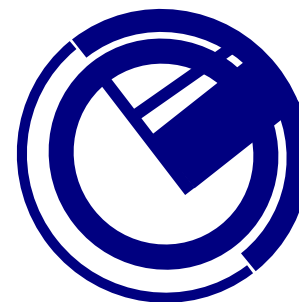
物件種別	土地	名称	光市島田一丁目			価格	1100万円		
所在地	光市島田一丁目 15番25					坪単価			
住居表示									
学区	小学校	島田小学校まで徒歩約600m			中学校	島田中学校まで徒歩約2.2km			
交通		光駅まで徒歩約28分 (2.2km)							
土地情報	地積公簿	195.00㎡ (58.98坪)			地目公簿	雑種地			
	地積実測				地目現状				
	地勢	環境			間口(m)	13.04	奥行(m)	15	
法令制限	都市計画	市街化区域		施設・道路					
	用途地域	近隣商業地域			建ぺい率	80%	容積率	200%	
	他の制限								
道路情報		接道方向	幅員(m)	接面(m)	公私道	舗装	道路の種類		
		西	約6	約13					
設備情報	電気	中国電力			ガス				
	水道	公共水道			排水	公共下水			
	設備仕様								
特記事項									



交通	山陽本線 光 駅 徒歩2.2km	新町バス停まで 徒歩約156m
引渡	相談	



宅地建物取引業者免許/山口県知事(1)第3681号



奥西コンサルタント株式会社

〒745-0063 山口県周南市今住町3番3号

TEL : 0834-51-5027 FAX : 0834-51-4675

MAIL : info@okunishi-c.jp HP : http://www.okunishi-c.jp